

Champ kontorstol - s i tre forskellige højder. Antallet af opdelinger er proportionalt med stolens højde. Et rumligt program med en lav version, to stole i medium højde og høje management stole. Den innovative Body-Float synkronmekanik giver Champ et distinkt udseende. Den revolutionerende teknologi skaber en blød glidende bevægelse når du sætter dig ned og læner dig tilbage.



1C02

Kontorstol,
Lav, Body-Float
synkron mekanik,
Vægtregulering.



1C52

Kontorstol,
Medium, Body-Float
synkron mekanik,
Vægtregulering.

4D T-armlæn som tilvalg



1C62

Kontorstol,
Medium, Body-Float
synkron mekanik,
Vægtregulering.

4D T-armlæn som tilvalg



1C02

Kontorstol høj,
Body-Float
synkron mekanik,
Vægtregulering,
4D T-armlæn som tilvalg

Champ. Det elegante design, det opdelte polster, de nye mekanismer: produkt designet gør denne nye kontorstol til en sikker vinder. Champ bør findes i ethvert sofistikeret kontor, og dens mest markante karaktertræk er dens dæmpede individualitet – her hersker enkeltheden. Den kræver plads som objekt og arbejdskatalysator. Champ har et nyt let genkendeligt teknisk koncept og tilbyder en innovativ sidde-løsning: den høje værdi fremhæves af stolens lethed og unikke udseende.



Rent visuelt er Champ en slank, distinkt, androgyn type. Dens opdeltte polster fremhæver designet og identificerer de forskellige ryghejder på samme tid. Champ er et nyt produktkoncept med ny teknologi for en ekstraordinær

følelse når du sidder ned – kaldet "Bodyfloat". Når du sætter dig ned, bevæger sædet sig nedad og bagud. Denne innovative sammenhæng med ryglænet gør det muligt at opnå en uforlignelig og fintfølelse æstetik og lethed.

i mekanismen. Folk med formelle krav vil se denne kontorstol i et helt nyt lys efter de har oplevet det unikke Body-Float synkronme-





Management stol
høj, Nakkestøtte,
Body-Float
synkron mekanik,
Vægtregulering,
Ringarmen som tilvalg



K02



K22

Champ er en konferencestol og frisvinger, der findes i tre højder, og afrunder denne kollektions koncept af integreret indretning. En særlig detalje ved frisvingerens armlæn er armlænenes ubrudte linje. Polstret i rød er blot en af mange farver inden for tekstil/ læder kollektionerne der findes til Champ.



SC02

Konferencestol,
Lav, Body-Float
synkron mekanik,
vægtregulering, 4D T-
armlæn som tilvalg



SC00

Lav frisvinger,
med armlæn,
stabelbar,
forkromet



SC01

Høj frisvinger,
med armlæn,
stabelbar,
forkromet



SC03

Høj frisvinger,
med armlæn,
stabelbar,
forkromet



Den første kontorstol med frontal fleksibel sædekant: nyt unikt design.



Frontens fleksible sædekant gør det muligt at finde en behagelig indstilling af sædehældningen. Den innovative afjedring i det bagerste sædeområde betyder at sædehøjden ikke længere skal indstilles manuelt, ligesom at højden på lænestøtten justeres samtidig med sædehældningen.



Body-Float synkronmekanik

Body-Float synkronmekanik: kroppen bevæges blidt bagud i en blød glidende bevægelse. Den nye mekanisme omfatter et bredt vægtspekter fra 45 - 140 kg.



Ringarmlænets svungne og dynamiske form understøtter seriens elegante karakter.



Alle indstillingshåndtag er placeret så man intuitivt kan betjene dem. Håndhjulet er til finjustering af Body-Float synkronmekanik.



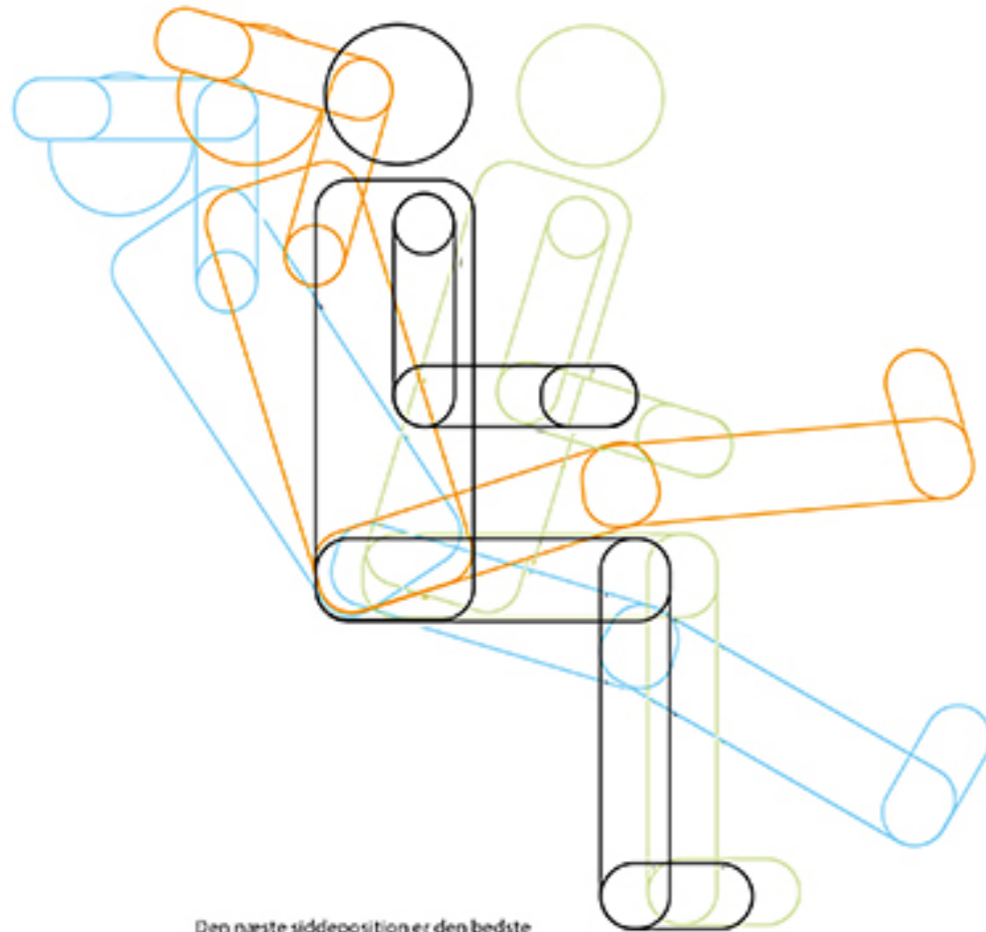
Lændestøtte med air-pressure teknologi.



T-formede armlæn 4D justerbare i højde, bredde og dybde, monteret under sædet, T-armleggers i højde og bredde justerbar.



Den aktive sædedybdejustering forøger effektivt sædearelet og støtten til lårene. Ryglænet bliver ikke påvirket af tilpasningen.



Den næste siddeposition er den bedste

I forbindelse med siddeprocessen „viden“: Ud fra et anatomisk synspunkt er ergonomi en bevægelse, idet den harer med til et sundt menneskes arbejde. Det er en kendsgerning, at et effektivt arbejde udgør en af de vigtigste værdiskabelsesprocesser i virksomheden. Den største del af sygdomsmeldinger skyldes rygproblemer. Den rigtige stol kan ikke ligefrem helbrede, men den hjælper med at forebygge og lindre. Hvilken rolle spiller en stol fra Interstuhl i den forbindelse?


Terapeutens tavse assistent understøtter, når det gælder om at sidde rigtigt. Den genererer velbefindende i enhver position, opfanger enhver position og hjælper til at få en folbar aflastning.

Selvfølgelig - modet til at grundlægge vor filosofi omkring den bevægede siddeproces har brudt godt og grundigt med de hidtidige regler: man sidder i en upåklagelig majestætisk 90° holdning, som står i stik modsætning til den nye måde at sidde på, hvor man alt


efter, hvordan man lige har det, læner, hænger i stolen, ser ud ad vinduet eller koncentrerer sig.

„Sid, som det passer jer. Men sid i den rigtige stol.“ Bevisførelsen følges i alle produktudviklinger af førende institutter og understøttes af videnskabelige impulser. Resultat: En stol fra Interstuhl tilpasser sig på så ergonomisk vis til alle positioner, at der er tale om maksimal aflastning.


- 1** Body-Float synkronmekanik




Gennem den blide flydende bevægelse af sæde og ryglæn, bliver kroppen fremragende støttet i enhver position. Mekanismen dækker et bredt vægtspekter fra 45-140 kg.
- 2** Mekanisk sædedybdeeftjering




Affjedringen sikrer at rygsojlen, der er meget følsom overfor vertikale stød, ikke bliver belastet med for meget belastning idet man sætter sig, selv i den laveste sædehøjde.
- 3** Vægtregulering




Ryglænet har individuelt justerbart tilbagestillingskraft og muliggør korrekt stilling for både lette og tunge brugere.
- 4** Højdeindstilling af ryglænet




Støtten til lænden kan justeres til den enkelte brugers højde.
- 5** Indstilling af sædehældning




Flere justeringsmuligheder i sædets hældning modvirker at bækkenet vipper bagud. Dette aflaster rygsojlen og man undgår en dårlig holdning.
- 6** Indstilling af sædedybde - Astiv



Regulerer afstanden mellem ryglænet og den forreste kant af sædet, og giver derved mulighed for at regulere den reelle støtteflade for låret, det giver en betydelig bedre siddekomfort, især for højere mennesker. Når sædedybden justeres forbliver ryglænet i sin oprindelige position.
- 7** Indstillelig lændestøtte



Den horisontalt justerbare lændestøtte tilpasser sig den individuelle rygsojles krumning ved lænden, og giver derved mindre belastning til musklerne.
- 8** Nakkestøtte



Hoved- og skuldermusklerne aflastes af nakkestøtten, når du læner dig bagud.

Kontorstole / høje managementstole

Gæste- / konferencestole



1C02

Lav kontorstol, Body-Float synkronmekanik, Vægtregulering, Armlæn som tilvalg

1C52

Medium kontorstol, Body-Float synkronmekanik, Vægtregulering, Armlæn som tilvalg

1C62

Medium kontorstol, Body-Float synkronmekanik, Vægtregulering, Armlæn som tilvalg

3C02

Høj kontorstol, Body-Float synkronmekanik, Vægtregulering, Armlæn som tilvalg

3C22

Management stol høj, Body-Float synkronmekanik, Vægtregulering, Nakkestøtte, Armlæn som tilvalg

SC50

Lav frisvinger, Armlæn (SC55)

SC60

Høj frisvinger, Armlæn (SC65)

SC70

Høj frisvinger, Armlæn (SC75)

Armlæns højde i cm (cirka)	36	48	48	60	60	39	51	51
Sort polypropylen	•	•	•	•	•	•	•	•
Fodkryds i sort polypropylen	•	•	•	•	•	-	-	-
Fodkryds i aluminium – sort/blank sølv /poleret/ forkromet	+ / + / +	+ / + / +	+ / + / +	+ / + / +	+ / + / +	-	-	-
Stel i stål – sort / blank sølv / forkromet	-	-	-	-	-	• / +	• / +	• / +
Body-Float synkronmekanik	•	•	•	•	•	-	-	-
Vægtregulering	•	•	•	•	•	-	-	-
Mekanisk sædedybdeaffjedring	•	•	•	•	•	-	-	-
Højdeinstilling af ryglæn	•	•	•	•	•	-	-	-
Indstilling af sædedybde - Astiv	•	•	•	•	•	-	-	-
Indstilling af sædehældning	•	•	•	•	•	-	-	-
Indstillelig lændestøtte (air-pressure)	-	-	-	•	•	-	-	-
Nakkestøtte	-	-	-	-	•	-	-	-
Ringformede armlæn, breddejusterbare, læderbetræk fås som tilvalg	•	•	•	•	•	-	-	-
2D T-armlæn bredde og højdejusterbare	•	•	•	•	•	-	-	-
4D T-armlæn bredde, højde og dybdejusterbare	•	•	•	•	•	-	-	-
Faste armlæn, læderbetræk fås som tilvalg	•	•	•	-	-	• / +	• / +	• / +
Stabelbar	-	-	-	-	-	SC50	SC60	SC70
Hårde / bløde dobbelthjul	• / +	• / +	• / +	• / +	• / +	-	-	-
Glidere	•	•	•	•	•	-	-	-
Hårde / bløde glidere	-	-	-	-	-	- / +	- / +	- / +